

LOUTRE CENDRÉE - *Aonyx Cinereus*

MŒURS

Joueuse et très sociable, cette espèce diurne excelle dans le milieu aquatique.

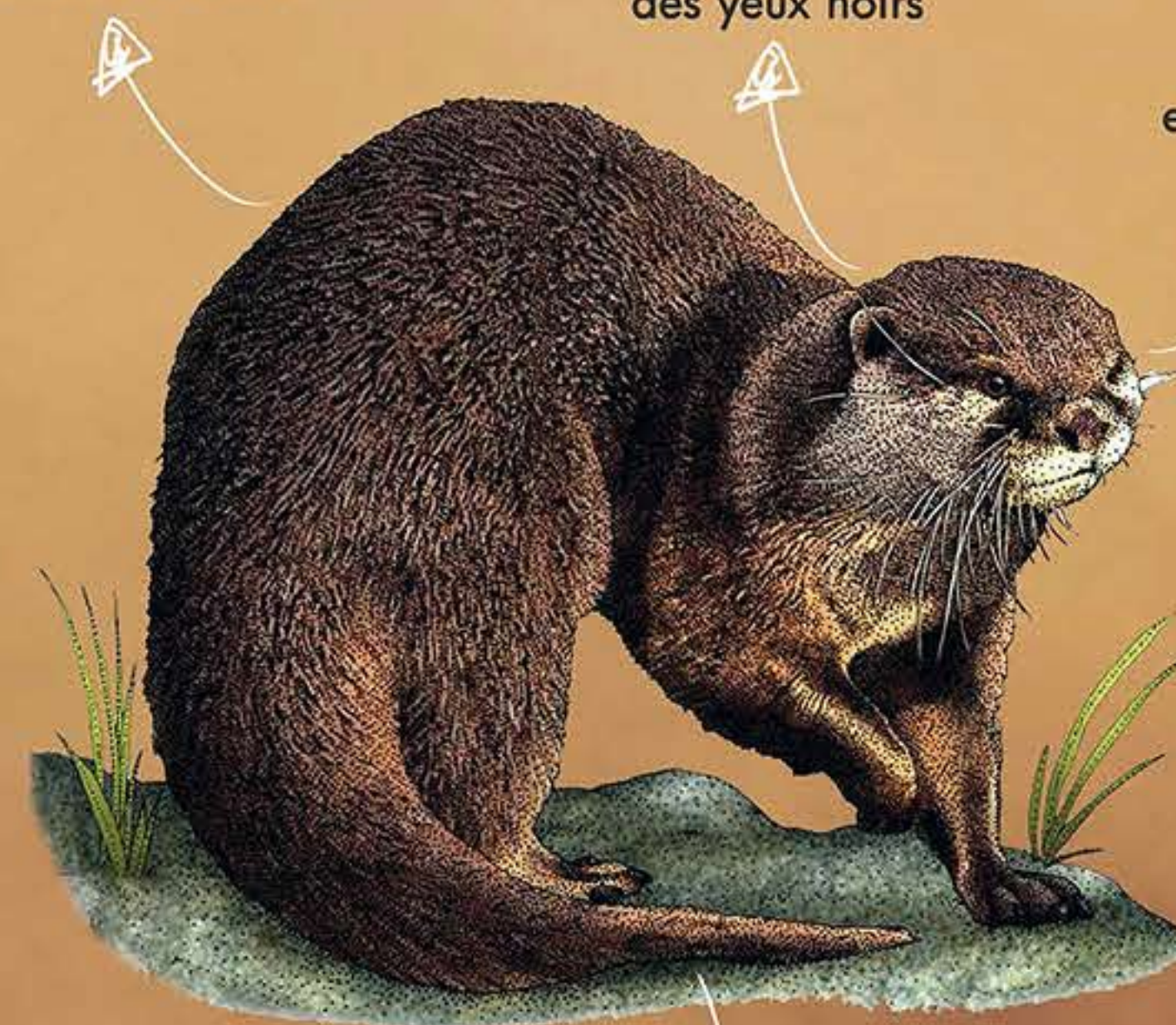
REPRODUCTION

Unis pour la vie, les deux parents s'occupent d'élever les jeunes. Les portées comptent en moyenne 4 petits, qui naissent aveugles. Ils n'ouvrent les yeux qu'au bout de 5 semaines et apprennent à nager à 10 semaines environ. Matures sexuellement à l'âge de deux ans, ils quittent alors le clan.

Pelage brun à gris clair marqué par quelques lignes sombres sur le dos

Oreilles et contour des yeux noirs

Vue exceptionnelle



Large queue servant de 5^{ème} patte, notamment lorsqu'elle assure le guet

Asian small-clawed otter *Nutria enana*

Classe : Mammifères
Ordre : Carnivores
Famille : Mustélidés

Poids : de 2,5 à 3,8 g

Statut : Espèce protégée

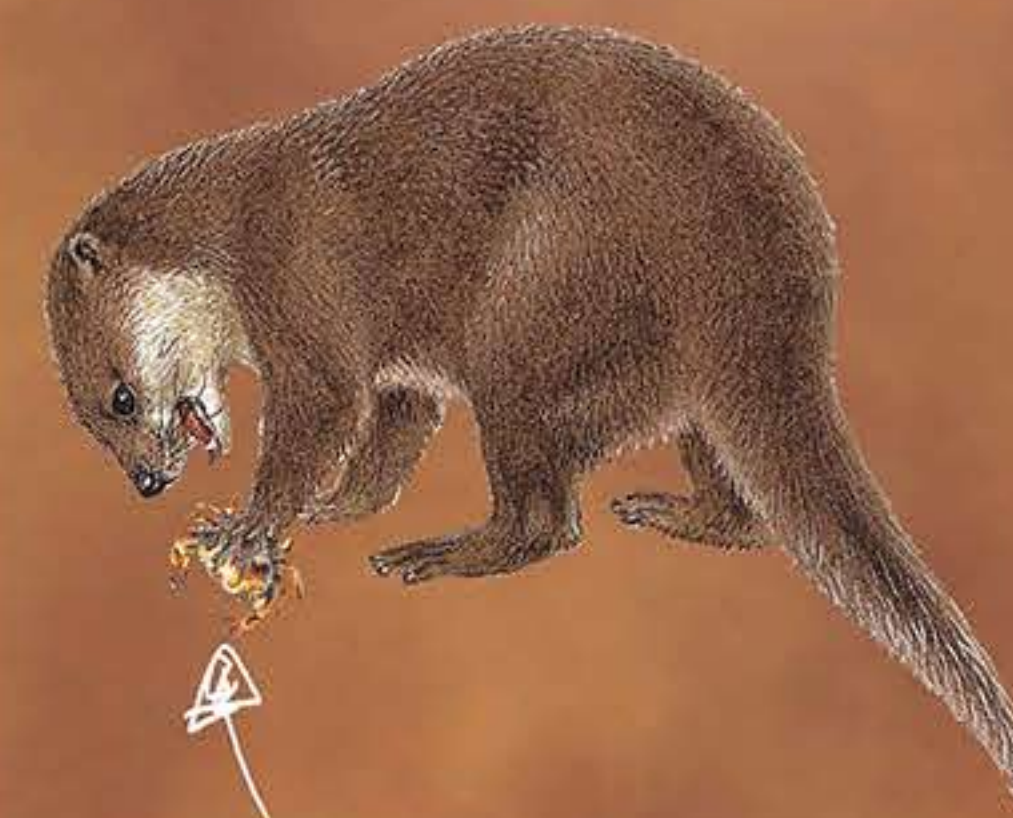
RISQUE AVÉRÉ D'EXTINCTION
DE L'ESPÈCE À L'ÉTAT SAUVAGE



Asie

RÉGIME ALIMENTAIRE


La loutre cendrée se nourrit de crustacés, mollusques et grenouilles qu'elle complète souvent avec des poissons.



Utilise ses pattes antérieures peu palmées pour chasser ses proies

À SAVOIR !

Appelée également « Loutre naine d'Asie » c'est la plus petite de toutes les loutres existantes !

 Playful and very sociable, this diurnal species excels in the aquatic environment. United for life, both parents raise the young. The mated pairs can have two litters of one to six young per year which are born blind. They only open their eyes after 5 weeks and learn to swim about 10 weeks. Sexually mature at the age of two, they leave the clan. The Asian small-clawed otter feeds on crustaceans, molluscs, frogs and often complements with fish.

 Juguetona y muy sociable, esta especie diurna destaca en el medio acuático. Unidos de por vida, ambos padres se encargan de criar a los jóvenes. Las camadas tienen un promedio de 4 cachorros, que nacen ciegos. Abren los ojos después de 5 semanas y aprenden a nadar sobre las 10 semanas. Son sexualmente maduros a la edad de dos años cuando abandonan el grupo familiar. La nutria enana se alimenta de crustáceos, moluscos y ranas que a menudo complementa con pescado.