

GERBILLE - Meriones

MŒURS

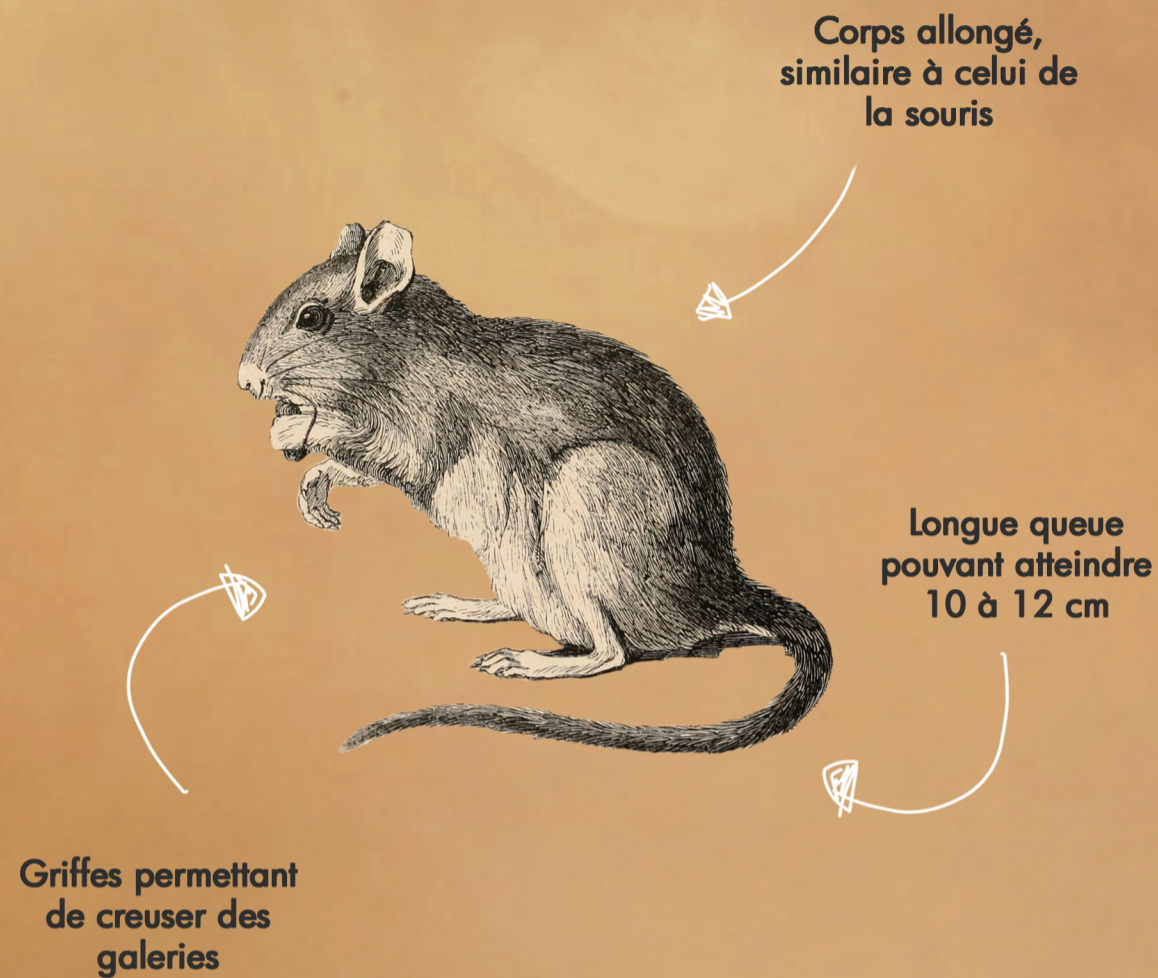
Originaires d'Afrique et d'Asie, les Gerbilles vivent dans des terriers en petits groupes familiaux. Elles constituent la principale source d'alimentation pour de nombreux petits carnivores.

REPRODUCTION

Mature sexuellement à 10 semaines, la Gerbille se reproduit tout au long de l'année. Après 28 jours de gestation, naissent nus et aveugles, 8 à 10 bébés ne pesant que 3 grammes.

RÉGIME ALIMENTAIRE

Son régime alimentaire se compose essentiellement de graines, céréales et herbacées. Adaptée aux climats arides, ses besoins en eau sont très faibles.



À SAVOIR !

Dans la nature, les gerbilles creusent en guise de terriers de véritables réseaux de tunnels pouvant atteindre jusqu'à 8 mètres de long !



Gerbil Jerbo

Classe : Mammifères
Ordre : Rongeurs
Famille : Muridae
Poids : de 70 à 120g
Taille : de 19 à 25 cm

FAIBLE RISQUE OU ABSENCE DE RISQUE D'EXTINCTION

NON ÉVALUÉ	DONNÉES INSUFFISANTES	PRÉOCCUPATION MINEURE	QUASI MENACÉ	VULNÉRABLE	EN DANGER	EN DANGER CRITIQUE D'EXTINCTION	ETEINT À L'ÉTAT SAUVAGE	ETEINT
NE	DD	LC	NT	VU	EN	CR	EW	EX

Gerbils live in small groups. They are from Africa and Asia. They are good prey for carnivores, particularly birds of prey. That explain their short life expectancy that rarely exceed one year in the wild. It's a seed-eating animal that can turn omnivorous when necessary. Its organism is adapted to arid climatic conditions: it drinks little water and eats only 15 g of food per day. Sexual maturity comes around 10 weeks. The Gerbil can reproduce throughout the year. The female can have up to 8 litters a year. After 4 weeks of gestation, the female gives birth to a litter of 1 to 10 young who are born blind and hairless.

Los jerbos son animales que viven en pequeños grupos. Principalmente originarios de África y Asia, los jerbos son una buena fuente de alimento para los carnívoros. La madurez sexual llega aproximadamente a las 10 semanas. El jerbo puede reproducirse durante todo el año. La hembra puede tener hasta 8 camadas al año. Hay unas 10 crías por camada. Los bebés nacen sin pelo y ciegos, como muchos roedores, y pesan solo 3 gramos. Su alimentación se basa principalmente en el consumo de semillas, cereales y pastos (granívoros). El jerbo tiene un organismo adaptado a las condiciones climáticas áridas: bebe muy poco y 15 gramos de comida al día son más que suficientes para él.